

YILLIK RAPOR

2018



PHF
 Holding

fito
 Tus semillas

İçindekiler

01

Giriş..... 4

02

Şirket hakkında..... 6
 PHF grubu..... 6
 Misyon ve değerler..... 10
 İş birimleri..... 11

03

Önemli Rakamlar 2018..... 12
 Önemli kilometre taşları 12
 İş Hacmi..... 14
 Ekip 14

04

Tohumdan daha fazlası..... 18
 Sektör üzerinde olumlu etki 19
 Foodture Projesi 20
 Cocina de ideas (Fikir mutfağı)..... 24
 Toplum üzerinde olumlu etki 26
 Sektörün önemli derneklerine katılım ... 27
 Eğitime bağlılık..... 32
 Çevreye bağlılık..... 36
 Bölgemizdeki sosyal örgütlere destek..... 42

fito
 Tus semillas

PHF
 Holding

01

Giriş



Bu sayfalarda yer alan raporun amacı, 2018 yılı boyunca PHP grubu tarafından gerçekleştirilen çeşitli faaliyetlerin ve önemli kilometre taşlarının en iyi şekilde kayıt altına alınmasıdır.

Öncelikle, grubun iş yapısının kısaca açıklanmasından sonra belge, şirketin misyonu, vizyonu ve değerleriyle birlikte iş birimleri konusunda gayet okunabilir bir inceleme sunmaktadır.

İkinci olarak, bu belge özellikle grubu oluşturan ve ortaya konulan şirket misyonu ve vizyonuna ulaşılmasına olanak sağlayan ekibe vurguda bulunarak 2018 yılı içerisinde ulaşılan önemli kilometre taşlarının bir özetini sunacaktır.

Son olarak, temel tohumculuk işinin ötesine geçen, toplum üzerinde olumlu bir etki oluşturan faaliyetleri sizinle paylaşarak grup içerisinde gerçekleştirilen diğer bütün faaliyetleri de açıklayacaktır.

02

Şirket hakkında

PHF GRUBU

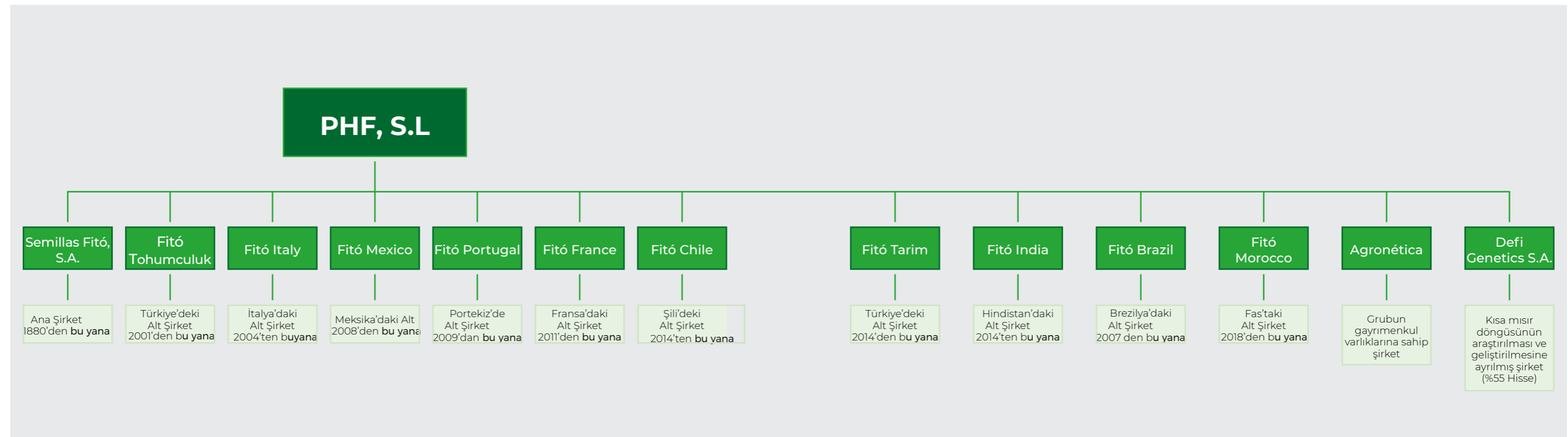
PHF S.L., Semillas Fitó S.A. ile birlikte dünyadaki tüm yan kuruluşlarına sahip olan şirkettir.

Grup, Barcelona'nın Poblenou semtinde bulunan bir ana şirketten ve stratejik hedefi farklı iş birimlerine ticari, üretimsel ve/veya AR-GE desteği sağlamak olan farklı ülkelerde bulunan on alt şirketten oluşmaktadır.

Aşağıdaki tablo, grubun iş yapısı ile birlikte her bir merkezin kurulduğu zaman çizelgesini göstermektedir.



Barcelona'daki Semillas Fitó Genel Merkezi
Alt Şirketler
İslah istasyonları
Deneme istasyonları



Bu işletme yapısı, şirketin yenilikçi ve uluslararası doğasını ortaya koymaktadır.

Aşağıdakiler, 2018 yılında gruba ait tam olarak çalışan ana iş merkezlerinin fotoğraflarıdır:

İSPANYA:



Barcelona - PHF Genel Merkez
Profesyonel ve Hobi Sebze Tohumları
Paketleme ve Sevkiyat İş Birimi.



Cabrera de Mar
Sebze ürünlerinin AR-GE faaliyetleri.



El Ejido
Sebze ürünlerinin AR-GE faaliyetleri.



Sant Andreu de Llavaneres
Sebze Üretimi.



Les Cases de Barbens
Tarla ürünlerinin AR-GE faaliyetleri
ve üretimi.



Don Benito
Tarla ürünlerinin AR-GE faaliyetleri ve
üretimi.

DÜNYADA:



Antalya (Türkiye)



Arica'daki Çiftlikler (Şili)



Culiacán (Meksika)

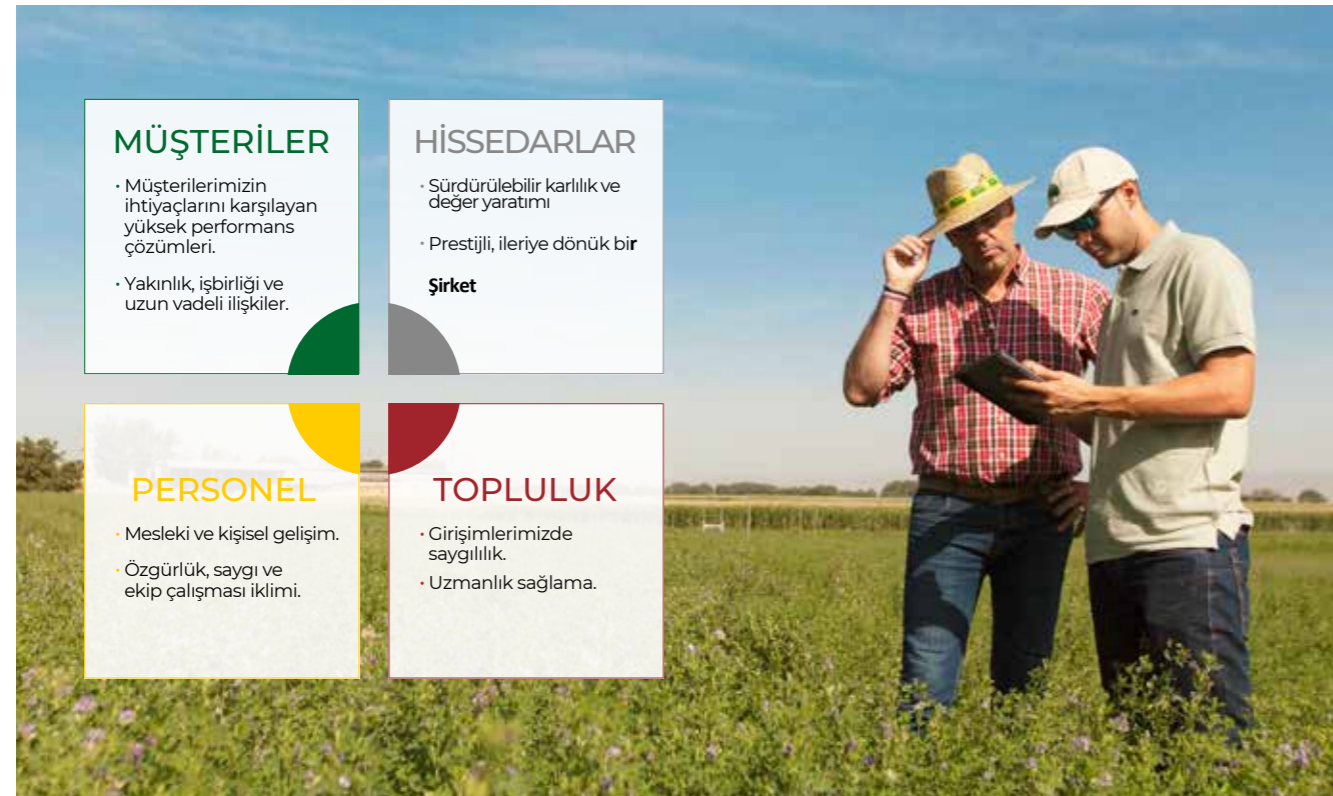


Bangalore (Hindistan)

MİSYON VE DEĞERLER

Semillas Fitó'nun vizyonu daha düşük girdi gerektiren yeni çeşitlerle tarımsal gıda üretimini optimum hale getirmektir: bu girdiler arasında yüzey alanı, gübreler, sulama ve bitki koruma ürünleri bulunmaktadır.

Semillas Fitó'nun misyonu ana paydaşlarımız ile şirket olarak üstlendiğimiz taahhütleri yerine getirmektir.



MÜŞTERİLER

- Müşterilerimizin ihtiyaçlarını karşılayan yüksek performanslı çözümleri.
- Yakınlık, işbirliği ve uzun vadeli ilişkiler.

HİSSEDARLAR

- Sürdürülebilir karlılık ve değer yaratımı
- Prestijli, ileriye dönük bir şirket

PERSONEL

- Mesleki ve kişisel gelişim.
- Özgürlük, saygı ve ekip çalışması iklimi.

TOPLULUK

- Girişimlerimizde saygınlık.
- Uzmanlık sağlama.

Semillas Fitó'da, varoluş nedenimizin altında yatan ve yönetim felsefemizi tanımlayan aşağıdaki değerleri ön planda tutmaktayız.

DEĞERLERİMİZ



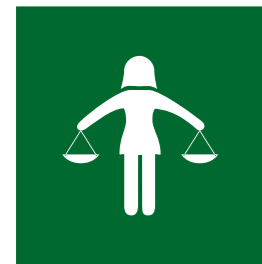
PROFESYONELLİK

Problemlere çözümler sunarak ve yaptığımız seçimlerin sorumluluğunu üstlenerek son teslim tarihlerini ve görevleri etkin bir şekilde yerine getirebilmekteyiz.



İNOVASYON

Her iş biriminde ortaya çıkan trendler konusunda farkındalığa sahip olmakla birlikte kendimizi sürekli güncelliyoruz. Proaktif olarak çeşitli girişimleri teşvik ederek fikirler ve yeni çalışma yolları öneriyoruz.



SAĞDUYU

Hiyerarşik ilişkilere saygı duymakla birlikte örgüt başarılarını bireysel katkılarımızın üzerinde tutuyoruz. Gösterişten kaçınarak müşterilerin davet edilmesi, seyahat ve diğer harcamaları konusunda dikkatli ve kısıtlı davranıyoruz.



UZUN VADELİ VİZYON

Karar alırken davranışlarımızı pazar kampanyalarına uyarlayarak gelecek faaliyetleri önceden planlıyoruz. Sürekli olarak kısa vadeli ve uzun vadeli kararların risklerini ve faydalarını değerlendiriyoruz.

İŞ BİRİMLERİ

Biz, dört iş birimi olarak gruplara ayrılmış şekilde çok çeşitli türe ait tohumların geliştirilmesi, üretimi ve satışı konularında uzmanlaşmış bir şirkettiz.



SEBZE TOHUMLARI

Kabakgiller (kabak, kavun, salatalık, karpuz), patlıcangiller (patlıcan, domates, biber) ve büyük tohumların (yeşil fasulye, bakla ve tatlı mısır) geliştirilmesi, üretimi ve satışı konularında uzmanlaşmış iş birimi. Akdeniz bölgelerinin, ılıman ve alttropikal iklimlerin farklı topraklarına uyarlanmış 500'den fazla bitki türünden oluşan bir katalog.



TARLA BİTKİLERİ

Mısır, ayçiçeği, yem ve Sorghum çeşitlerinin geliştirilmesi, üretimi ve satışı konularında uzmanlaşmış iş birimi.

Kuru, sıcak ve su stresi koşulları için oldukça özel ürünlerden oluşan geniş ölçekli 15 mısır ve 6 ayçiçeği segmenti ile çalışır.



ÇİM

Akdeniz bölgesinde bulunan yeşil alanlar ve spor sahalarının yaratılması ve yenilenmesi için çeşitli çözümlerin geliştirilmesi konusunda uzmanlaşmış iş birimi.



HOBİ

Amatörler için çeşitli tohum türlerinin satışı konusunda uzmanlaşmış iş birimi.

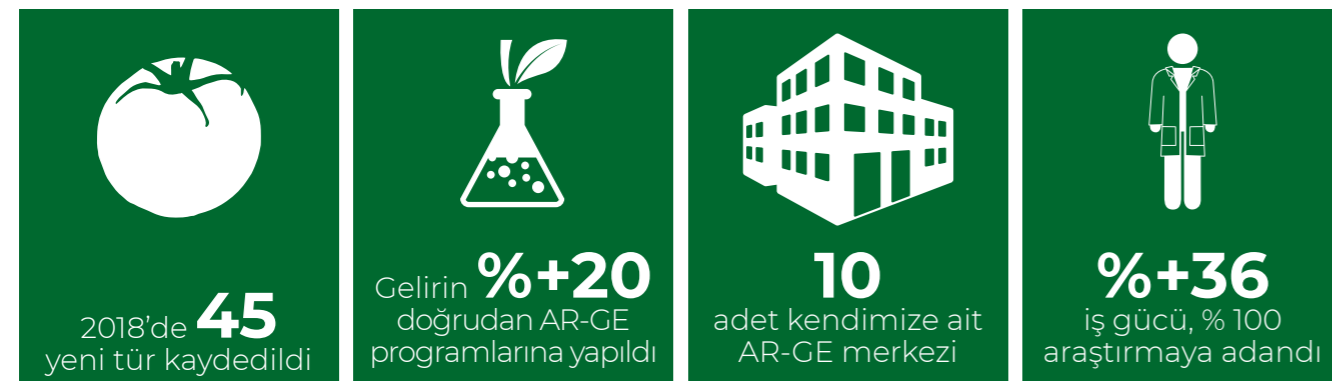
03

Önemli rakamlar 2018

ÖNEMLİ KİLOMETRE TAŞLARI 2018

2018 yılının önemli kilometre taşları, iş grubuyla olan ilişkileri açısından şu dört gruba ayrılarak özetlenebilir: yenilik kapasitemiz, uluslararası varlığımız, sürekli uzun vadeli bakış açımız ve müşterilerimize yakınlık konusundaki benzersiz yaklaşımımız.

İNOVASYON konusundaki bağlılığımız



ULUSLARARASI BAKIŞ AÇISI konusundaki bağlılığımız



UZUN VADE konusundaki bağlılığımız



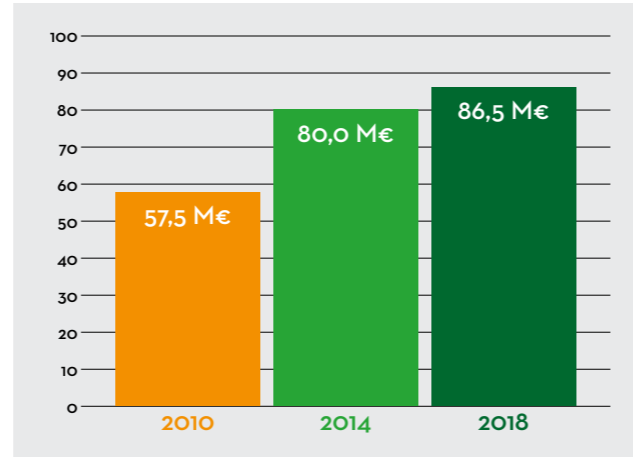
YAKINLIK konusundaki bağlılığımız



İŞ HACMİ

2018 yılında karşı karşıya kalınan büyük zorluklara rağmen, grup bu yılı iyi bir konsolide iş hacmi ile kapattı. Özel olarak, grubun iş hacmi son yıllarla paralellik göstererek 86 milyon Euro'nun üzerinde gerçekleşti.

Yandaki grafik, son 8 yıl içerisinde iş hacminin gelişimini göstermektedir.

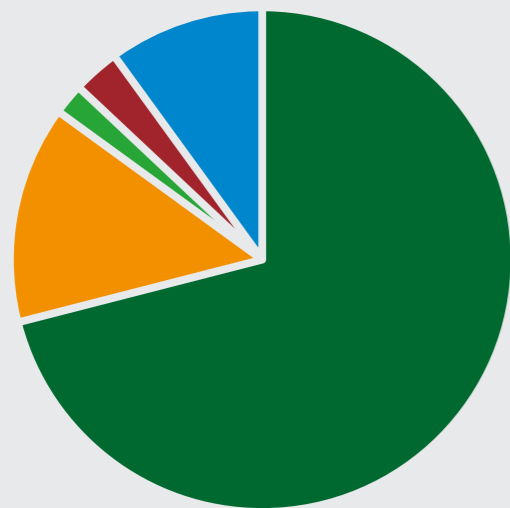


EKİP



Önceki bölümlerde belirttiğimiz gibi, PHF ve Semillas Fitó misyonunun temel özelliklerinden biri, şirketi oluşturan ekibin mesleki ve kişisel gelişimidir. Aşağıdaki rakamlar, bu ekibin 2018 yılında nasıl yapılandırıldığını göstermektedir.

PHF grubu, 2018 yılını aşağıdaki şekilde dağılım göstererek 771 kişiden oluşan bir işgücü ile bitirmiştir.



2018'deki her bir iş birimine atanan personeller:

Profesyonel sebze

548 kişi

Tarla Bitkileri

105 kişi

Çim

18 kişi

Hobi

21 kişi

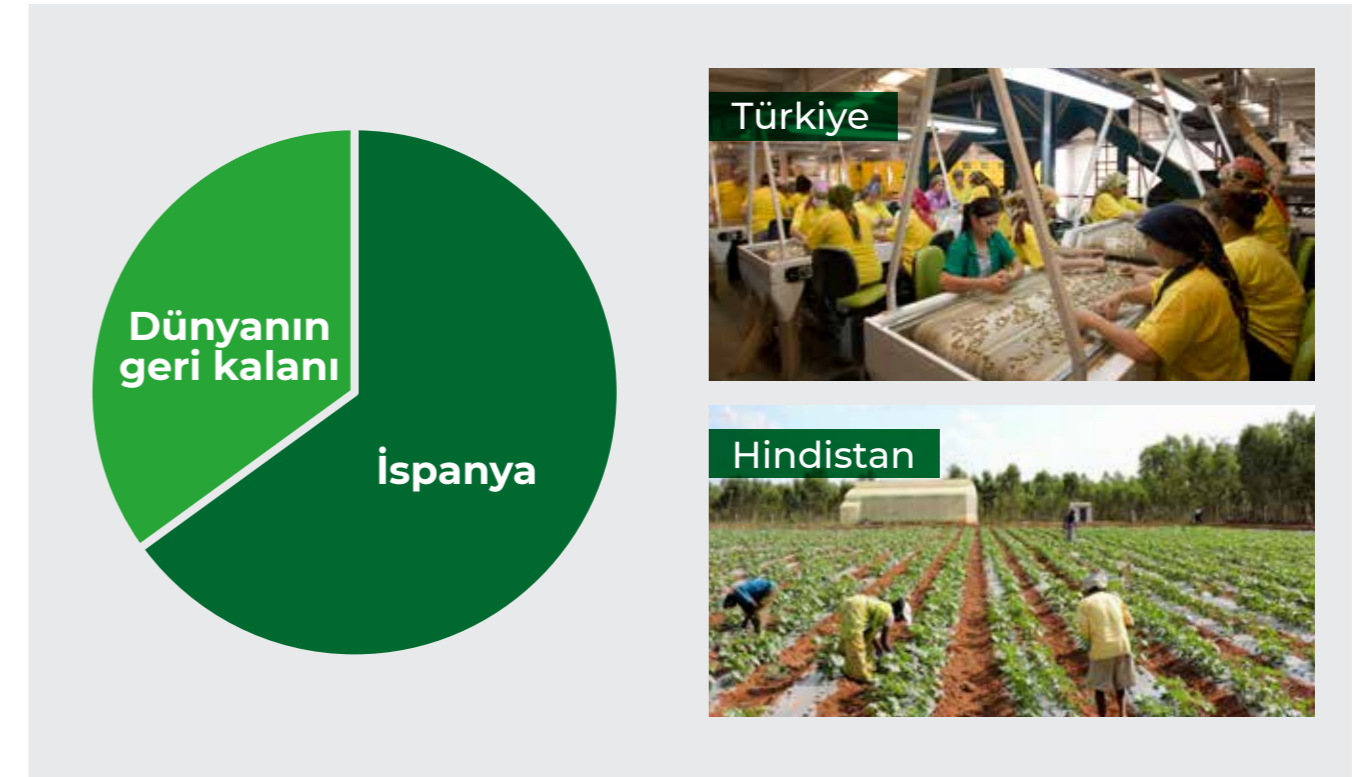
Kurumsal

79 kişi

Grubun işgücünün %70'inden fazlası profesyonel sebze bölümünün parçasıdır

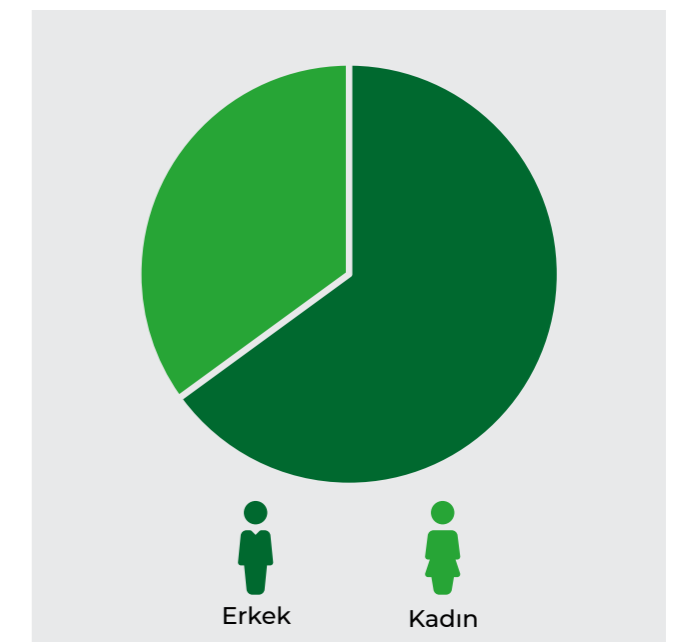
Coğrafi çeşitlilik ve uluslararası genişleme açısından, iş gücünün %63'ü İspanya'da bulunurken %37'si ise Grubun kendi alt şirketlerinin bulunduğu yabancı ülkelerde ikamet etmektedir.

2018 yılının sonunda, grubun işgücünün %35'inden fazlası İspanya dışında ikamet ederken bu çalışanlar 7'si AB dışında bulunan gruba ait 10 alt şirkette istihdam edilmektedirler.



Coğrafi çeşitliliğin yanı sıra, PHF grubu 2018 yılını cinsiyet, yaş ve eğitim seviyesi açısından nispeten çeşitli bir işgücü ile tamamlamıştır.

Üç grup çalışanlarından biri kadındır



Çalışanların yaşları bakımından, grup oldukça çeşitlidir. Son birkaç yıl içerisinde, 2018 yılında neredeyse %20'si 30 yaşın altında olan bir işgücü ile sonuçlanacak şekilde kademeli olarak daha çok genç yeteneklere yöneldik.

İşçilerin büyük çoğunluğunun yaşları 30 ila 50 arasındadır.

Yaşa göre dağılım - 2018

< 30 yaş	%19
30 - 39 yaş	%31
40 - 49 yaş	%31
50 - 59 yaş	%15
> 60 yaş	%4

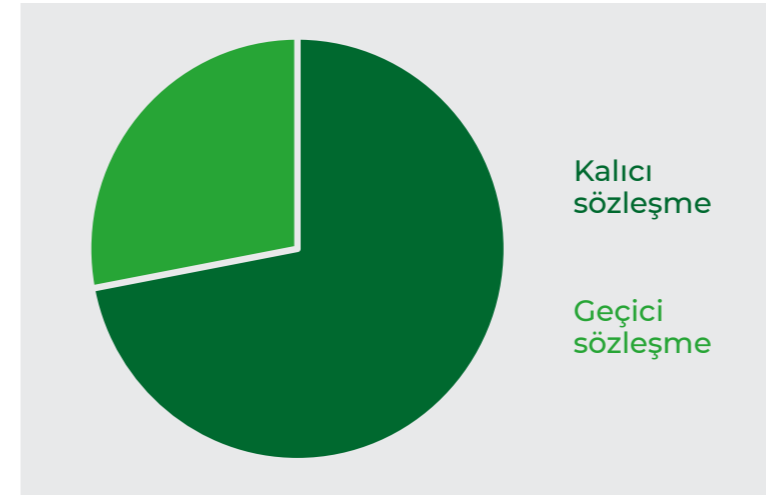
Grubun işgücünün %60'ından fazlasının yaşları 30 ila 50 arasındadır.



Eğitim seviyesine göre dağılım - 2018

Üniversite eğitimi	Doktora	%2	%37
	Derece	%23	
	Diploma	%12	
Mesleki eğitim ve/veya lise diploması	Yüksek Mesleki Eğitim	%6	%12
	Orta Mesleki Eğitim	%2	
	Lise Diploması	%4	
Ortaokul eğitimi veya daha altı	Zorunlu Ortaöğretim	%40	%51
	Eğitimsiz	%11	

Yandaki grafikte de gösterildiği şekilde 2018 yılında işgücünün eğitim seviyesi söz konusu olduğunda, çalışanların %37'si üniversite eğitimini tamamlamışken, %12'si mesleki veya yüksek okul eğitimini tamamlamış, %51'i ise ortaokul veya daha düşük eğitim düzeyine sahiptir.



Önceki bölümlerde de bahsedildiği gibi, şirketin misyonu uzun vadeli değer ve prestijini yaratılması konusunda net bir bağlılık olduğunu göstermektedir. Bu felsefe doğrultusunda, işgücünün %72'si kalıcı sözleşmeli çalışanlardan oluşurken geri kalan %28 ise tarım sektöründe tipik bir durum olan tarlareda mevsimlik iş sonucu geçici sözleşmeli çalışanlardan oluşmaktadır.

İŞ ORGANİZASYONU

Grubun çalışma merkezlerinin tamamında, çalışma saatleri her bir işçinin yılda 1800 saat çalışma taahhütlerini yerine getirebilmeleri açısından genellikle haftada 40 saat olarak yayılmış şekilde sağlıklı bir iş-yaşam dengesine göre düzenlenmiştir.

Genel olarak, işgücünün çoğu tam zamanlı çalışanlardan oluşur. 2018 yılı boyunca, 10 kadın çalışan ve 1 erkek çalışan çocuğuna bakmak için azaltılmış iş gününden faydalanmıştır.

ERİŞİLEBİLİRLİK

PHF grubunun işgücü, %33 veya daha yüksek engellilik derecesine sahip altı kişiyi içermektedir. Bunlar, becerilerine göre çeşitli kademelerde bulunan beş erkek ve bir kadından oluşmaktadır.

SAĞLIK VE GÜVENLİK

2018 yılı boyunca, İspanya'daki iş merkezlerinde tıbbi izin gerektirmeyen 17 küçük kaza ve tıbbi izin gerektiren 11 kaza kaydedilmiştir. Bu, toplamda iş sırasında meydana gelen kazalardan dolayı 323 iş gününü temsil etmektedir ki bu da toplam çalışılan saatlerin %0,2'sine denk gelmektedir.



PHF grubunda devamsızlık ve iş kazalarından kaynaklanan vaka oranları, aynı istihdam kategorilerinde sektör ortalamasının oldukça altındadır. Bu durum, 2019 yılında seminerler düzenlemek ve risk önleme konularında yatırım yapmak için Asepeyo karşılıklı sigorta şirketinden finansal bir ikramiye talep etmemize olanak sağlamıştır. Bu konuda daha ayrıntılı bilgi, gelecek yılın yıllık raporunda paylaşılacaktır.

Bu bilgi, şirket içerisinde mesleki risklerin önlenmesini hedefleyen görevleri gerçekleştirmek üzere iş gücünün bir kısmını bu konuya adanmış 13 çalışandan oluşan bir grup sayesinde elde edilmiştir.

04

Tohumdan daha fazlası

Sektör üzerinde olumlu etki

Tohum şirketleri ve bitki yetiştiricileri gıda zincirindeki ilk halkadır. Bununla birlikte, uzun vadeli vizyon değerimize paralel olarak, Semillas Fitó başlangıcından sonuna kadar bütün zincirin iyileştirilmesi ve geliştirilmesine etkin olarak katkıda bulunmak istemektedir.

Dolayısıyla, temel işimize paralel olarak endüstride tohumların önemi ve yarattığı etki konusunda farkındalık oluşturmayı hedefleyen projeler gerçekleştirdik.



PROJE

fito Foodture

GIDANIN GELECEĞİ (GIDANIN GELECEĞİ)

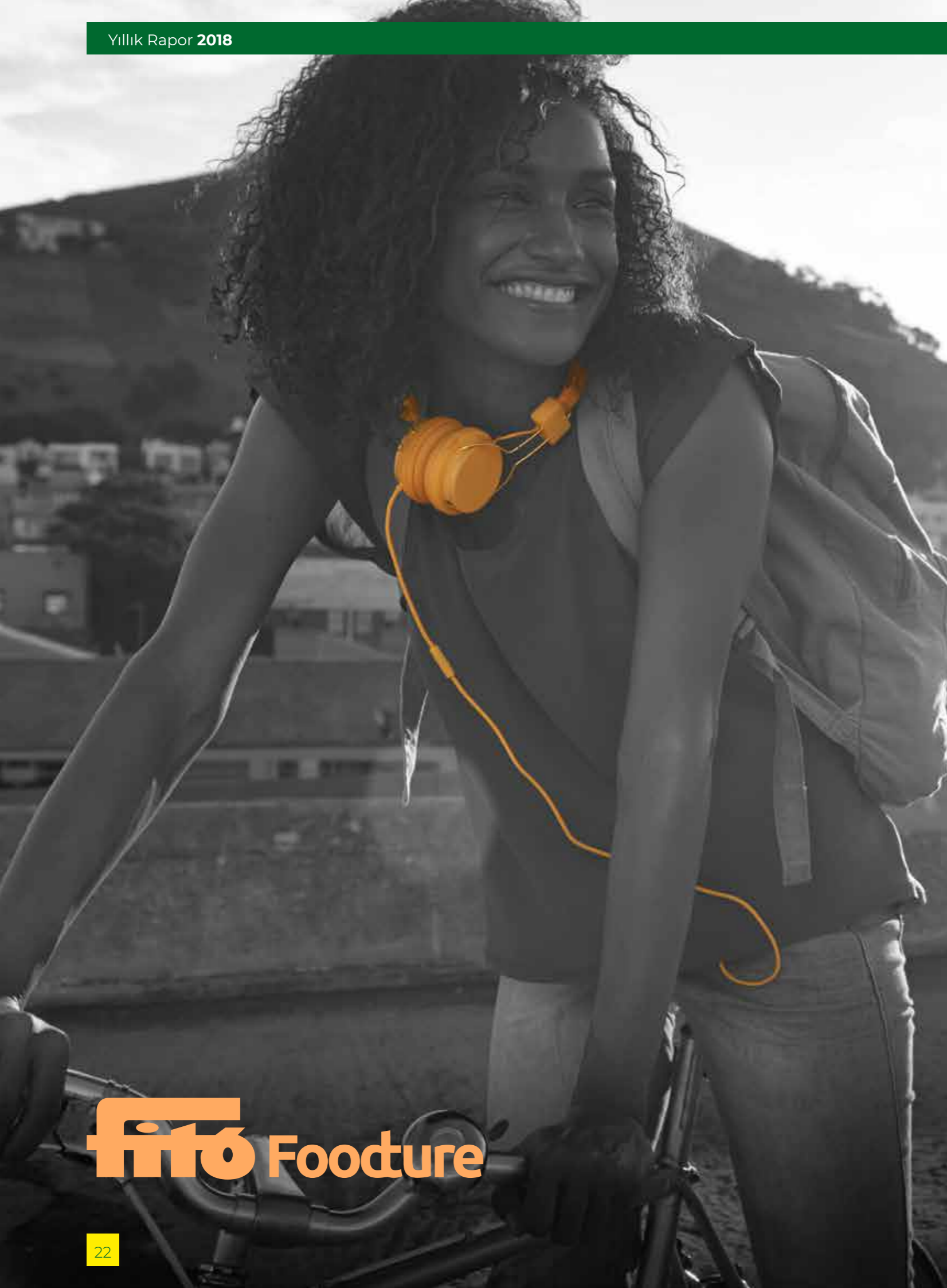
Fitó Foodture; gelecekteki tüketici ihtiyaçlarını öngörmeyi hedefleyen faaliyetlerden, projelerden ve konseptlerden oluşmaktadır.

Semillas Fitó'da, 150 yıldan uzun süredir yenilik yapmaktayız. Temel işimizin yeni dayanıklı çeşitler geliştirmek ve müşterilerimize (çiftçiler ve distribütörler) rekabetçi türler sunmamız gerektiğinin bilincindeyiz. Bununla birlikte, Foodture bunun ötesine geçmekle birlikte doğrudan müşterilerimizin endişeleri ile sınırlı değildir. Bu yeni proje, son tüketiciyi ve geleceğin tüketicisine odaklanmaktadır. Özelleştirilmiş paketleme ve tüketici önerileri (tarifler ve diğer ürünlerle kombinasyonlar) ile birlikte belirli alanlarda (özel) şirketleri (ortaklarımız) yönlendirerek belirli bir yöntemle yetiştirilen bir veya birden fazla türü kapsayan kapsamlı konseptler sunmaktadır.

Foodture ile, tohum değil, daha çok bir konsept satıyoruz. Örneğin, bir yemek için çözüm sunuyoruz. En başından sonuna kadar yeni bir konsept yaratıyoruz ve tüketmek için belirli bir yöntemi işaret ederek en iyi koşullarda sunuyoruz. Bu, taklit edilmesi kolay olan üretim yeniliklerinin aksine benzersiz ve farklı bir şey sunmamıza olanak sağlıyor.

Sorumlu bir şekilde uygulanan yeniliğin, topluma ve restoran endüstrisine değer katacağına inanıyoruz.

Foodture projesi, diğer ürünlerin yanı sıra Monterosa domates ile Waikiki kavunu içermektedir.



Monterosa, olgunlaştığında büyük kalibreli, oluklu ve yoğun pembe renkli bir domatestir. Uzun ömürlü bir geni olmadığından dolayı, uygun bir şekilde yetiştirildiğinde yüksek potansiyelli bir tada sahiptir.

Bu domates dikkat çekmekte ve beklenti yaratmaktadır. Meyvemsi bir tat ile aromatik sulu ve tatlı şekliyle geçmişin domateslerini anımsatmaktadır.

Hazırlanması söz konusu olduğunda tek başına veya bir sürü kombinasyonda ve hatta soslarda ve salmojero'da oldukça çok yönlü kullanımlara sahiptir.

Monterosa, Girona armut domatesi ile Costuloto Genovese'nin melezleştirilmesi ile ortaya çıkmıştır. İlk başlarda, minimum randımanında gerekli kalitede ihtiyaç duyulan stabiliteye erişmenin zor olmasından dolayı bu türün bir emtia ürünü olarak geliştirilebilmesinin zor olduğunu fark ettik.

Kalite standartlarını göz önünde bulundurarak Monterosa üretiminin önemini anlayan bir şirket araştırdık ve ideal partnerimiz olarak Gavà Group'u bulduk. Üretim söz konusu olduğunda, bu şirketin müşterilerinin ihtiyaçları ve gereksinimleri konusunda net bir fikre sahip ve satabilecekleri şeye göre domates üretmekte. Aslında, ürünlerin bir kısmı minimum kalite standartlarını karşılamadığından dolayı iskartaya çıkarılmakta. Dolayısıyla, tüketiciler Monterosa satın aldıklarında her zaman en kaliteli ürünü aldıklarından emin olabilirler.

Şu anda, Monterosa domatesi özellikle İspanya'da oldukça iyi bir yere sahiptir. Büyümekte olduğu pazarlar içerisinde Birleşik Devletler ve hobi segmenti bulunmaktadır.



Waikiki, etli kısmı portakal renginde olan daha düşük kalibrede - 2 ila 3 kg - Branco kavunudur.

Branco kavunu, Portekiz'in yerli türlerindedir, daha az çizgiye ve beyaz etli kısma sahip genellikle 4.5 ila 5.5 kg arasında ağırlığa sahiptir. Bu tür, Portekiz dışında neredeyse bilinmemekte ve Avrupa kavunlarında bulunan iki önemli ve zor gerekliliğe, yani oldukça iyi iç kalite ve iyi hasat sonrası kaliteye sahiptir.

Waikiki, Orta Avrupa kavun tüketicilerinin Branco kavun taleplerini karşılamaya olanak sağlamıştır. Şu anda piyasada hâlâ Waikiki gibi bir tür bulunmamaktadır; çünkü, hem boyut hem de renk açısından bir yeniliktir. Avrupa pazarının gözünde, bu yeni tür dıştan bakınca farklı, lezzetli ve içeride ise şaşırtıcıdır.

Waikiki, farklı küçük kavunlar yapma isteğinden ortaya çıkmıştır. Avrupalı tüketiciler, tadı güzel olan ve 2 kg'dan daha hafif olan türler aramaktadır. Waikiki ile, hem dışta hem de içte mükemmel farklı bir kavun ortaya çıkararak hem tat hem de uygun hasat sonrası elleçlemeye sahip bir kavun elde etmiş olduk. Şimdi zorluk, meyvenin boyutunu daha da azaltmaktadır.

Bu yeni tür, henüz ilk aşamasında. 2018, bu kavunun Avrupa'da dağıtımı için iki ortak tarafından - biri Portekiz diğeri İspanya'da - ticari olarak satıldığı ilk yıl olmuştur. Öncelikli pazarlar özellikle Almanya ve Fransa, Avusturya ve Hollanda'dır.

**LA COCINA
DE IDEAS**
innovación integrada

ile anlaşma

Yeni bir türün geliştirilmesinin birkaç yıllık bir süreç gerektireceği göz önünde bulundurulduğunda, tüketicilerin damak tadını anlamak ve pazar trendlerini olabildiğince doğru bir şekilde öngörmenin önemi de git gide artmaktadır. Bu fikirle birlikte, 2018 yılında Semillas Fitó nihai tüketicinin tercihlerini araştırmak ve pazar trendlerini öngörme amacıyla Cocina de Ideas ile bir işbirliği anlaşması imzalamıştır.

Semillas Fitó ile Cocina de Ideas arasındaki iş sözleşmesi, farklı tip çalışmaların geliştirilmesine odaklanmaktadır:

- Farklı endüstriyel süreçler için Semillas Fitó sebze tohum türlerinin uygunluğu üzerine çalışmalar: türlerin endüstriyel randımanlarının değerlendirilmesi, kalite karakterizasyonu, vb.
- Tüketicilerin ne düşündüğü, tercihleri ve taleplerini öğrenmeye yönelik çalışmalar.
- Ürün kabulünü azami düzeye çıkarmaya yardımcı olacak şekilde tüketim tercihlerini analizine olanak sağlayan üreticiler, müşteriler ve tüketiciler (grup dinamikleri) ile yapılan çalışmalar.
- Besin zincirine katma değer sunan strateji çalışmaları. Bu anlaşma ile, Semillas Fitó Monterosa domatesi ve Waikiki kavunu gibi türlerle tüketicilerin kalite, sağlık, yeni tat ve biçimlere ilişkin taleplerine hitap ederek yeni tüketicilerin ihtiyaçlarına yönelik yenilikçi bir konsept olan Foodture felsefesine net bir şekilde bağlılığını göstermektedir.

Cocina de Ideas (Fikir Mutfağı), 5'inci çeşit sebzeler için Huercasa'nın araştırma ve geliştirme ihtiyaçlarını karşılamak üzere 2015 yılında kurulmuş gıda yenilik merkezidir.

Bu merkez, bahçe bitkileri pazarındaki türlerin ve trendlerin analizi konusunda uzmanlaşmıştır. Şeffaflık, gizlilik ve kalite konusunda azami garantiyi vererek yeni gıda ürünlerinin araştırılması, prototiplerinin çıkarılması, geliştirilmesi ve piyasaya sürülmesi için kapsamlı bir hizmet sunarak diğer şirketlere yardımcı olmaktadır.



Toplum üzerinde olumlu etki



ÖNEMLİ SEKTÖR DERNEKLERİNE KATILIM

Semillas Fitó'yu özellikle İspanya ve genel olarak da dünyada tarım sektöründe öne çıkaran şeylerden biri, çalışanlarının sektör içerisinde faaliyet gösteren farklı derneklere katılımıdır. Rakamlar açısından, 2018 yılında aşağıdaki kilometre taşları ile birlikte son yıllardaki tutumumuzu sürdürdüğümüzü belirtmekte fayda vardır:

- 30'dan fazla sektör derneğine katılım
- Büyümelerine yardımcı olmak için yıllık ücretlerde 150.000€'dan fazla katkı
- 6 grup çalışanı, en az bir derneğe etkin olarak katılım göstermektedir

En ilgili üç derneğe katılımımızdan özel olarak bahsetmek gerek:



Asociación Nacional
de Obtentores Vegetales
(Ulusal Bitki Yetiştiricileri Derneği)
www.anove.es



Avrupa Tohum
Derneği
www.euroseeds.eu



Uluslararası Tohum
Federasyonu
www.worldseed.org



Ulusal Bitki Yetiştiricileri Derneği (ANOVE), tarımsal gıda sektöründe yeni bitki türlerinin araştırılması, geliştirilmesi ve kullanılması açısından katma değer yaratmaya kendini adanmış şirketler ve kamusal kurumları bir araya getiren İspanya'da faaliyet gösteren dernektir (www.anove.es).

ANOVE'nin misyonu, çıkarlarını korumayı ve faaliyetleri konusundaki farkındalığı teşvik ederek ve tarımda yenilik ve geliştirmeyi destekleyerek İspanya'da bitki yetiştiriciliği sektörünü temsil etmektir. ANOVE; yenilikçi, rekabetçi ve sürdürülebilir, bitki gelişimine değer veren ve tam erişime sahip tarım için çalışarak gıda güvenliği ve toplumun ekonomik kalkınmasına katkıda bulunmaktadır.

Şu anda, ANOVE 55 kuruluşun oluşmasıyla birlikte dört faaliyet alanında yapılanmıştır:

- tahıllar,
- sebzeler ve süs bitkileri,
- meyve ve dutsu meyveler,
- mısır, yağlı tohumlar ve endüstriyel bitkiler.

Bu durum, her mahsul türüne özel problemler ve stratejilerin tanımlanması konusundaki tartışmayı teşvik etmeye yardımcı olmaktadır.

2018 yılı boyunca, grubun çalışanlarının bir kısmı dernek içerisinde özverili çalışmalar gerçekleştirdi. Önemli rollere sahip olanlar:

Eduard Fitó

SemillasFitó Kurumsal İlişkiler ve İş Geliştirme Direktörü ve aynı zamanda derneğin stratejik hatlarını çizen ve diğer derneklerle anlaşmalar yapan ANOVE derneği Yönetim Kurulu üyesidir.



Israel Roca

Semillas Fitó Profesyonel Bitki iş biriminde Avrupa pazarlama ve satış Direktörüdür, ayrıca bitki tohum bölümünde başkanlık görevinde bulunmuştur. Başlıca görevleri, bu bölümün yıllık toplantılarının gündemlerini belirlemek, hem ANOVE Yönetim Kurulu tarafından alınan hem de bölümün kendi toplantıları sırasında alınan kararlarla üyeleri uyumlu hale getirmektir.



Dolors Baget

Semillas Fitó sebze bölümünde tescil işlerinden sorumlu olmakla birlikte, ANOVE'de departmanlar arası resmi işler komitesinin de bir parçasıdır. Diğer görevleri arasında, derneğin yıllık toplantılarına aktif olarak katılım göstermiş, tohum mevzuatına ilişkin tartışmalara katılmış ve bütün devlet kurumları arasında süreçlerin ve iletişimin optimum hale getirilmesi konusunda öneriler sunmuştur.



Jaume Bell-Iloch

Semillas Fitó Tarla Bitkileri iş birimi Operasyon Direktörü olarak Mısır, Yağlı Tohumlar ve Endüstriyel Bitkiler Bölümünün (İspanyolca kısaltması SMOCI) toplantılarında pazar boyutu ve tohum işleme konularını tartışmak üzere katılımda bulundu.





Avrupa Tohum Derneği (ESA), Avrupa tohum endüstrisinin sesi olma hedefiyle 2000 yılında kurulmuştur. Bu dernek; tarım, bitki ve süs bitkileri tohumlarının araştırılması, iyileştirilmesi, üretimi ve satışı konularında faaliyet gösteren derneklerin, şirketlerin ve kurumların menfaatlerini temsil etmektedir.

ESA'nın misyonu, şu üç noktayı güvence altına alan bir çerçeve sağlamaktır:

- Avrupa düzeyinde adil ve orantılı tohum mevzuatı.
- Farklı müşteriler için tohum tedarikçileri arasında seçim özgürlüğü (diğer tohum şirketleri, çiftçiler ve tüketiciler).
- Bitki ve tohumlara ilişkin fikri mülkiyet haklarının etkin bir şekilde korunması.

2018 yılı boyunca, grubun çalışanlarının bir kısmı dernek içerisinde özverili çalışmalar gerçekleştirdi. Önemli rollere sahip olanlar:

Eugenio González



Semillas Fitó Tarla Bitkileri Birimi Direktörü ve aynı zamanda ESA'nın mısır bölümünün üyesidir. Bu, yönetmelik ve bitki koruma ürünleri gibi Avrupa düzeyinde mısır sektörünün karşı karşıya olduğu sorunların analiz edilmesi için yılda iki toplantıdan oluşur.

Germán Anastasio



Semillas Fitó Islah İstasyonu Müdürü olarak ESA-HRT grubunda şirket temsilcisi olarak katılım göstermektedir. Bu grup, yeni dirençlerin bir araya getirilmesinin izlenmesi ve söz konusu dirençlerin sektör içindeki patojenlere karşı beyan edilmesine ilişkin ortak karara varılmasından sorumludur.



ISF, dünya tohum sektörünün en önemli derneğidir ve yıllık kongresi, dünyadaki en iyi tohum şirketleri için önemli bir buluşma noktasıdır.

2018 yılında şirket ve sektör için meydana gelen önemli kilometre taşlarından biri, PHF'nin Direktörü ve CEO'su Eduard Fitó'nun 2019-2021 yılları için dernek başkanı seçilmesiydi.

Seçim, Avustalya'nın Brisbane kentindeki 69'uncu Dünya Tohum Kongresi sırasında gerçekleştirildi. 72 ülkede bulunan ve neredeyse dünyanın her yerinde faaliyet gösteren tohum üreticilerini - yüzlerce aile şirketini, KOBİ'leri ve birkaç çok uluslu şirketi - Eduard Fito temsil edecek.



Eduardo Fitó ISF'nin yeni başkanı olarak, 72 ülkede bulunan ve neredeyse dünyanın her yerinde faaliyet gösteren tohum üreticilerini - yüzlerce aile şirketini, KOBİ'leri ve birkaç çok uluslu şirketi - temsil edecek.

Eduard Fitó'nun ISF'ye olan büyük bağlılığının yanı sıra dernekte yer alan başka çalışanlar da mevcut. İlki ve en önemlisi, Semillas Fitó Tarla Bitkileri Bölümü Direktörü Eugenio González İspanya'yı tarla bitkileri bölümünde temsil etmektedir (buğday, mısır, ayçiçeği, soya fasulyesi, kolza tohumu ve diğerleri). Bu, dünya genelinde tohumların pazarlanması, ilgili mevzuat ve malların taşınmasına ilişkin konuların tartışıldığı yılda birkaç kez gerçekleştirilen toplantılardan oluşur.

EĞİTİME BAĞLILIK



İşçi eğitimi



Personellerin şirket içi eğitimi konusunda, 2018 yılında dil eğitimi gibi şirkette birkaç yıldır devam eden faaliyetlerle devam ederek bu yıl içerisinde yeni öneriler olarak ortaya çıkan diğer eğitim seçenekleriyle birleştirdik. 2018 yılında, şirket içerisinde 1000 saatten daha fazla eğitim verildi.

Dil kursları (özellikle İngilizce ve daha az olarak İtalyanca ve Katalanca), müzakere kursları, insan yönetimi, proje yönetimi, atık yönetimi ve benzer kurslar bulunmaktadır.

2018 yılında, şirket içerisinde 1000 saatten daha fazla eğitim verildi, özellikle de dil eğitimi.

PHF'nin çalışanlarının mesleki ve kişisel gelişime bağlılığına uygun olarak, çalışanlara veya ekiplere eşlik edecek bir metodoloji olarak koçluğun uygulandığı vurgulanmaya değerdir; gerektiğinde kendi gelişimlerinde bundan faydalanabilirler. 2018 yılı sonunda, örgütün farklı seviyelerinden 6 kişiye 36 saat bireysel koçluk verilirken 5 kişiden oluşan bir gruba ise 12 saatlik takım koçluğu verildi. İki durumda da, koçlar örgüt dışından gelen uzmanlardı.

Müşteri eğitimi

Semillas Fitó'da, biz bilginin topluluğa yayılmasına büyük önem vermekteyiz ve dolayısıyla tarımsal iş dünyasında tartışma forumlarının düzenliyoruz veya bu konuda kolaylaştırıcı olarak görev alıyoruz. Birkaç yıldır müşterilere ve ilgili piyasa oyuncularına eğitimler sunuyoruz.

2018 yılında, şu girişimler gerçekleştirildi:



Topraksız tarım kursu

Semillas Fitó'da, müşterilerimizle uzun vadeli ilişkiler kurmaya öncelik veriyoruz; dolayısıyla, bizi birlikte büyütecek araçlar geliştiriyoruz. Bu bağlamda, 2018 yılının Şubat ayında Doğu Avrupa ve Orta Asya'dan gelen müşterilerimizin teknisyenlerine topraksız tarım konulu bir eğitim kursu sunduk. Tarım danışmanı ve topraksız tarım uzmanı Roel Brunyel tarafından verilen eğitim

kursu, El Ejido'da (Almeria) bulunan Fitó merkezinde gerçekleşti ve bir hafta sürdü.

Eğitim haftası sırasında, katılımcılar Almeria'daki tesislerimiz ile birlikte yeni açılan AR-GE merkezi konusunda bilgi edindiler. Ayrıca, Lola Gómez'in Almeria'da tarımın gelişimi hakkında bilgi vererek kendilerine tarlada yetişen ürünleri gösterdiği ve topraksız tarım kullanımı konusunda bilgilendirdiği Clisos tesislerini ziyaret ettiler. Kursu tamamlamak için, katılımcılar bir tohum yatağını, bir çiftliği ziyaret ettiler ve oturum sırasında öğrenilen teoriyi yerinde gözlemleyebildiler.

Müşterilerimiz tarafından oldukça takdir edilen bu faaliyet kendileriyle aramızda olan güven ilişkisini ve yakınlığı güçlendirmemize yardımcı olmaktadır.



Fitó Kahvaltıları

Aynı zamanda, sektörde ilgi çekici konuların tartışmaya açıldığı sabah toplantılarından oluşan "Fitó Kahvaltıları" adını verdiğimiz etkinlikler de düzenliyoruz.

2018 yılında, bir düzine çiftçinin katılım gösterdiği "Tarım sektöründe büyük veri: çok daha fazla veri kullanarak hassas bir şekilde karar verip harekete geçmek" temalı bir Fitó Kahvaltısı İspanya'nın Murcia kentinde gerçekleştirildi. Bu toplantıda, bilgi birikimini paylaşarak toplantı sonrası tartışmayı yönlendirmek üzere bu konuda bir uzmanı davet ettik.

Bu tür eylemler, bizi çiftçilere yakınlaştırarak kendilerine daha global ve yenilikçi bir vizyon ile birlikte çiftliklerini daha kârlı hale getirebilmek için kullanabilecekleri yeni araçlar sağlıyor.

Gençlerin Eğitimi



Son birkaç yıl içerisinde aynı yaklaşımı izleyen Semillas Fitó belirli bir süre boyunca kendi iş merkezlerinin birkaçında stajyer öğrenci kabul etmektedir. 2018 yılında, 15 stajyer öğrenci kabul edilerek şu şekilde dağıtıldı. Bütün durumlarda, öğrencilere yaptıkları iş için para ödenmiştir.

İş Merkezi	Stajyer öğrenci sayısı -2018	Toplam saat sayısı
Almería	1	188 saat
Cases de Barbens (Lleida)	1	150 saat
Barcelona	3	1.080 saat
Bellpuig	1	80 saat
Cabrera	9	3.550 saat

Bu stajların yanı sıra, içeride bir tohum şirketinin nasıl işlediğine ilişkin bilgi edinmek isteyen okul ve üniversite öğrenci gruplarından da düzenli olarak ziyaretçi kabul ediyoruz. 2018'de yapılan toplam ziyaret sayısının net bir kaydı bulunmuyor. 2019 yılında, mali olmayan raporda yayınlanmak üzere bir rapor tutularak merkezi hale getirilecektir.

Grup aynı zamanda birkaç üniversite ile doğrudan bağlantı halindedir. En iyi final dersi projesini sunan öğrenciye 1000€ ödül vermek üzere anlaşma yaptığımız Barcelona Ziraat Mühendisliği Okulu ile aramızda olan ilişki vurgulanmaya değerdir.

Katalan Hükümeti'nin Endüstriyel Doktoraları ve İspanya Hükümeti'ni Torres Quevedo Programı

Semillas Fitó, Katalan Devletinin Endüstriyel Doktora Planına katılan şirketlerden biridir. Bu plan, doktora tezinin konu başlığı haline gelecek şekilde bir üniversite veya araştırma merkezi ile işbirliği içinde seçilen doktora öğrencisinin kendi araştırma eğitimini gerçekleştirdiği şirket içerisinde 3 yıl süren bir araştırma projesinden oluşmaktadır. Bu şekilde, doktora öğrencileri ülke endüstrisi içinde rekabetçiliğin artmasına katkıda bulunacak şekilde üniversite ile iş dünyası arasında bilgi transferi için köprü görevi görmektedirler.



Semillas Fitó olarak, şu anda iki projede yer alıyoruz:

- **"Bitki koruma için tohum Bakımı"** Doktora öğrencisi Virginia Estévez (2016-2019) tarafından. Dr. Juan Jesús Narváez (Tohum Teknolojisi Yöneticisi) ile Tohum Teknolojisi (Barcelona) bölümünde.
- **"Mısırdaki çift haploid elde etmede optimizasyon"** Doktora öğrencisi Ijlal Benslimane (2017-2020) tarafından Marc Solsona (Tarla Bitkileri AR-GE Direktörü) ve Lleida Üniversitesi (UdL) ile Les cases de Barbens'de (Lleida) bulunan Tarla Bitkileri AR-GE çiftliğinde.



Semillas Fitó, aynı zamanda İspanya Hükümeti'nin Torres Quevedo programına da dahil olmuştur. Bu programın amacı, AR-GE plan ve projelerini üstlenecek yeterince hazırlanmış personellerin özel sektördeki talebini karşılamak üzere Doktora mezunlarının işe alınmasını gerektiren üç yıl boyunca süren endüstriyel araştırma projelerinin geliştirilmesi için (rekabetçi bir temelde) hibe vermektir.

Semillas Fitó olarak bu hibeye layık görüldük. 2018 yılı boyunca, iş arkadaşımız Dr. Juan Jesús Narváez Reinaldo (Tohum Teknolojisi) söz konusu hükümet araştırma programı çerçevesinde "mısır ve domates tarımsal ürünlerinin kapsamlı olarak korunması için mikrobiyal aşılama projelerinin geliştirilmesi" başlıklı projeye devam etti.

ÇEVREYE BAĞLILIK



Su kaynakları tüketimini optimize etmek

Bu konudaki projemiz, Sant Andreu de Llavaneres çiftliğimizde 9 milyon litrelik kapasiteye sahip bir yağmur suyu toplama havuzu inşaatıdır. Toplanan su, Bitki Tohumları birimimizde geliştirdiğimiz AR-GE ve organik test ürünlerimizin sulanması için kullanılmaktadır. Bu çiftliğin en önemli özelliklerinden biri, hâli hazırda bu ihtiyaçların göz önünde bulundurularak inşa edilmiş olmasıdır ve sonuç olarak çiftlikteki hektarlarca seraya düşen yağmur suyunun tamamı havuzu besleyen bir boru sistemi aracılığıyla toplanmaktadır.



Semillas Fitó olarak, suyun geri dönüştürülmesini teşvik ederken yağmur suyu toplama havuzları inşa ederek su kaynaklarının tüketimini azaltıyoruz

Semillas Fitó olarak, su kıtlığının dünya nüfusunun %40'ından fazlasını etkilediğinin ve git gide daha fazla ülkenin su stresi yaşadığının, artan kuraklıkların ve çölleşmenin bilincindeyiz. Dolayısıyla, su kaynaklarının doğal kaynaklardan tüketilmesini mümkün olduğunca önleyerek bu problemin hafifletilmesinde bize yardımcı olabilecek altyapıya yatırım yapmanın önemini de farkındayız.

Grup, İspanya içerisinde varlık gösterdiğimiz farklı otonom topluluklardaki geleneksel su kaynaklarındaki tüketimi azaltabildiğimiz yağmur suyu toplama havuzları inşa ederek suyun geri dönüştürülmesine bağlılık göstermektedir.

Şunlar, İspanya'da bu amaçla inşa edilen havuz ve tanklardan bazılarıdır:

Sant Andreu de Llavaneres çiftliği (Barselona):

- 1 yağmur suyu toplama havuzu - Kapasite: 9 milyon litre
- 1 su geri dönüşüm tankı - Kapasite: 1 milyon litre

Cabrera de Mar çiftliği (Barselona):

- 1 yağmur suyu toplama havuzu - Kapasite: 5 milyon litre
- 1 yağmur suyu toplama havuzu - Kapasite: 3 milyon litre

El Ejido (Almería):

- 1 yağmur suyu toplama havuzu - Kapasite: 500.000 litre

Sulama optimizasyon araştırmasında işbirliği



İş ekibinin temsilcileri, Agrícola Maresme S.XXI, Arrau, Dr. María Cinta araştırma grubu ve Semillas Fitó'dan oluşmakta.

Semillas Fitó, “Zirai ürünlerin sulanması ve miksozasyonu yönetimi” başlıklı bir projede çalışmak üzere finanse edilen bir iş ekibinin üyesidir.



Bu projenin amacı, mikroziyal tohum peletleri ile domates ürünlerinin aşılana sulama yönetiminin optimize edilmesidir. Bu teknolojinin uygulanmasıyla, domates yetiştiriciliğinde su kaynaklarının tüketimi açısından tasarruf etmenin yanı sıra çiftliklere doğrudan fayda sağlayarak daha sürdürülebilir hale gelmelerine olanak sağlayacak şekilde gübre kullanımında, bitki koruma ürünlerinde ve tat artırıcıların kullanımında azalma gibi bir dizi ek iyileştirmeyi elde etmiş olacağız. Bu proje, aynı zamanda gelecekte diğer ürünlerin ekstrapolasyonu için de bir model olacaktır.

Proje ARP/258/2015 PDR Operasyonu kararname (Katalonya Tarımsal Kalkınma Programı'nın 16.01.01 Tedbiri 2014-2020) tarafından düzenlenen tarımsal verimlilik ve sürdürülebilirlik üzerine Avrupa İnovasyon Ortaklığı İş Ekiplerinin oluşturulmasının teşvik edilmesi yoluyla inovasyonda işbirliği yardımıyla EAFRD yardımı ile finanse edilmektedir.



Halk, Katalan Hükümetinin iş ekiplerinin sinerji oluşturmak açısından tamamlayıcı becerilere sahip ortakları bir araya getiren araştırma projelerine parasal destek vermesini istiyor. Hükümet, ARP/1868/2017 sayılı Kararıyla, bahçe bitkileri ziraat üreticisi Maresme S.XXI, tarımsal danışmanlık firması Arrau, IRTA-Cabrils Sürdürülebilir Bitki Koruma Programına başkanlık eden Dr. María Calvet araştırma grubu ve Semillas Fitó'dan oluşan bir iş ekibi oluşturularak tohum teknolojisi ve tohum aşılama konusundaki bilgimize katkıda bulunulması amaçlandı.

GSPP (İyi Tohum ve Bitki uygulamaları) Kalite Sertifikasyonu



Semillas Fitó genel merkezi ve Barselona deposu, GSPP (İyi Tohum ve Bitki Uygulamaları) sertifikasını almıştır. Bu sertifika, tohumun GSPP vakfının düzenleyici şartlarına göre üretilmiş ve işlenmiş olduğunu garanti ederken tohumun bakteri ile kirlenme ihtimalini asgariye indiren katı kalite standartları izlenerek yönetildiği anlamına gelmektedir. *Clavibacter michiganensis* subsp. *Michiganensis* (Cmm); İnsan sağlığı açısından zararsız ancak bitki sağlığı açısından zararlı olan bu patojenler, dünya genelinde domateslerdeki temel bakteri hastalığının nedenidir.

2018 yılında, bu GSPP sertifikasını edinmek için çalışmalar gerçekleştirdik ve sonunda 2019 yılının Mart ayında sertifikaya kavuştuk.

Semillas Fitó, tohumları en yüksek çimlenme ve standartlarını karşılayan ve sağlık kalitesine sahip türleriyle müşterilerinin ihtiyaçlarını karşılamayı amaçlamaktadır. Bu amaç doğrultusunda, GSPP standardı sertifikasyon kapsamında tohumların üretiminden satışına kadar 18 faaliyeti kapsamaktadır (işleme ve kalite analizleri dahil). Ayrıca, proses kontrolümüzün temel şartlarından biri olan tohum partilerinin kapsamlı olarak izlenebilirliğini de şart koşmaktadır. Dolayısıyla, GSPP bu faaliyetlerin gerçekleştirildiği iş merkezlerinde söz konusu yönetmeliklere uygunluk gösteren emniyet ve kalite güvencesinin de bulunduğu anlamına da gelmektedir.

Bu kilometre taşına ulaşmak üzere, Barselona merkezimizde GSPP faaliyetleri devresinden geçen domates tohumları için tamamen izole bir çalışma ortamı tesis edilmiştir. Bu alanda, işçilerimiz iş materyalinin uygun bir şekilde dezenfekte edilmesini de içeren sıkı hijyen önlemlerine uygun bir çalışma yürütmektedir. Ayrıca, bu merkez diğer ortamlardan gelen asılı parçacıkların akışını önlemek üzere en güncel ekstraksiyon teknolojisiyle de donatılmıştır.

Kalite Politikamız doğrultusunda, Semillas Fitó olarak domates tohumlarımızın üretilmesi ve işlenmesinde müşterilerimize en üst düzeyde emniyet sunmak için sertifikasyon sürecinden geçmeye karar verdik. Bu şekilde, kârlı ve sürdürülebilir tarım amacıyla en yüksek standartta önleyici bir kültürü içselleştirdik.

İklim değişikliğinin günümüzde her kıtadan her ülkeyi etkilediğinin bilincindeyiz. GSPP sertifikasyonu ile, piyasaya sürdüğümüz tohumlarımızın patojen içermeyen tohumlar olmasından dolayı projelerimiz daha sürdürülebilir hale geldi ve dolayısıyla endüstrideki önemli problemlerden biri olan bitki koruma ürünlerinin yoğun kullanımı da azaltılmış oldu. Aynı zamanda, atıkları da uygun bir şekilde yöneterek ekonomik ve kirlenmeye sebep olmayan enerjinin israf edilmesini de önlemekteyiz.

Yeni tohum işleme teknolojisi



Yılın başından bu yana, Semillas Fitó olarak Les Cases de Barbens'te bulunan tesislerimizde en güncel çim tohumu ve yem tohumu kaplama teknolojilerinden faydalanıyoruz. Bu sistem, sıvı bazlı reaktiflerin enjekte edilmesinde kullanılan hassas valflerle ve kaplama bazlı kaplama işlemlerinde kullanılan toz dağıtıcılarla donatılmıştır.

Semillas Fitó olarak 2018 yılında yeni bir kaplama sistemini devreye aldık.

Kaplama, ağırlığı artırmak üzere tohumun şeklini homojen hale getirmeyi içerir. Bu işlemin tohum kullanıcıları için birkaç avantajı vardır: kaplama tohumu tohum ekme makinesinin mekanik stresine karşı korur, tohumların rüzgarla dağılmasını önler, tohumların görünürlüğünü kolaylaştırır, daha homojen bir tohumlamaya olanak sağlar, vb. Kaplama, aynı zamanda tohumların kuşlar ve böcekler tarafından yenmesinin önüne geçerken su tutma oranını artırarak çimlenmeyi de kolaylaştırır. Bu şekilde, homojen bir yayılım ve toprağın beslenmesine katkıda bulunmuş oluyoruz.



Öte yandan, olumsuz koşullar altında ürünlerin fidelerini iyileştirecek şekilde kaplamaya çeşitli aktif bileşenlerin eklenmesi de mümkündür. Yonca, Üçgül ve baklagil tohumları söz konusu olduğunda, tohum kaplama teknolojisi rizobi ile aşılamaya olanak sağlar. Rizobi, baklagil bitkisi ile avantajlı endosimbiyoz- ilişkisi oluşturan faydalı mikroorganizmalardır. Bu şekilde, tohum çimlendiğinde, kaplama işleminde bulunan Rizobiyum kök sisteminde koloni haline gelerek baklagil ürününe azot verip azot gübresi uygulama ihtiyacını ortadan kaldırdığından dolayı çevrenin korunmasına yardımcı olur.

Çalışanlar arasında cam şişelerin dağıtılması



Bütün eylemlerimiz, çevremizi doğrudan etkilemektedir. Semillas Fitó olarak, bunun bilincindeyiz ve dolayısıyla daha sürdürülebilir eylemlerle gezegenin korunmasına aktif olarak katkıda bulunmak istiyoruz. Söz konusu bu olduğunda, 2018 yılının Noel döneminde İspanya'daki bütün Semillas Fitó merkezlerinde cam şişeler dağıttık. Bütün merkezlerimizde içme suyu sebilleri bulunuyor, böylece çalışanlarımız şişelerini doldurabiliyorlar.

Çalışanlar olarak, 2018 yılını eylemlerimizin etkileri konusunda daha bilinçli ve gezegenin sürdürülebilirliği için daha proaktif bir katkıda bulunarak tamamladık

Bu hareketle, merkezlerimizde plastik şişe ve bardak tüketimini önemli ölçüde azaltmayı ümit ediyoruz; böylece, gezegenin sürdürülebilirliğine katkıda bulunabiliriz.

BÖLGEMİZDEKİ SOSYAL ÖRGÜTLERE DESTEK

**Yerel sosyal örgütlerle işbirliği**

2018 yılı boyunca, şirketimiz finansal katkılar ve Noel için oyuncak ve yiyecek toplayarak Barcelona'da bulunan Centre Socioeducatiu Poblenou of the Perre Tarrés Vakfı ile işbirliği içinde bulundu. Ayrıca, genç cobsa (geleneksel Katalan müzik topluluğu) müzisyenleri ile Josep Maria Bernat i Colomina müzik bursu ile finansal olarak da işbirliği yaptık (Bellpuig, Lleida).

Örgütlerin sürdürülebilir olarak kalkınmasını teşvik eden dernekler ile işbirliği

2013 yılından bu yana, PHF Uluslararası Katalonya Üniversitesi (UIC) Kurumsal Yönetim Başkanlığına katılım göstererek destekte bulunmuş; böylece insan merkezli bir yönetim modelinin geliştirilmesine bağlılığını göstermiştir.

PHF Holding

fito
Tus semillas

